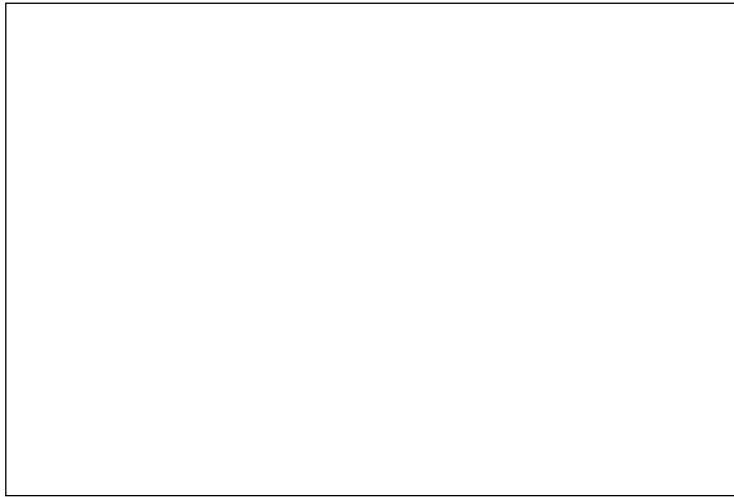


[マンション] エンゼルハイムリバーサイド高槻

イメージ



間取り図



価格	1,380万円
セールスポイント	専有面積：73.06㎡（壁芯）の3LDK！ 専用庭面積：22.68㎡！ 1階部分！

所在地・交通			
所在地	高槻市道鷄町5丁目5-1 エンゼルハイムリバーサイド高槻		
交通	阪急京都線高槻市駅市バス15分 道鷄町停徒歩3分		
沿線駅	高槻市駅		
小学校	五領小学校	中学校	五領中学校

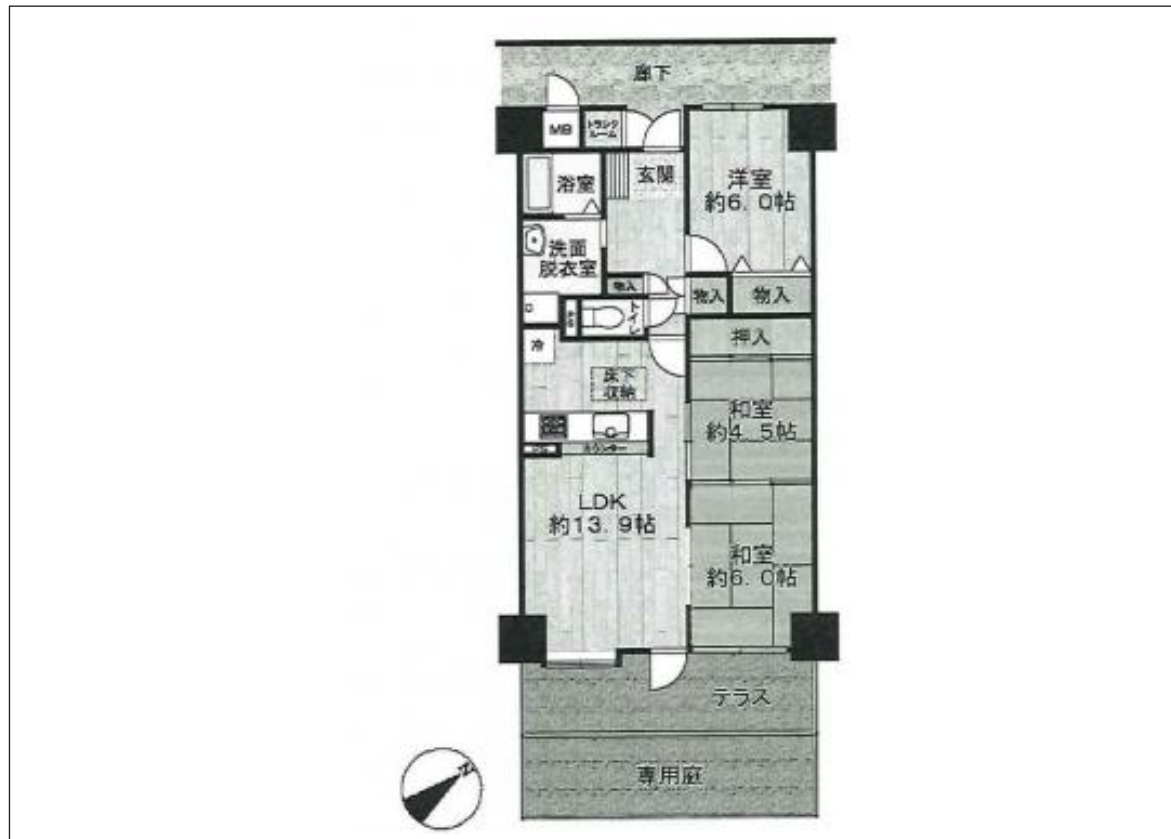
土地・建物			
築年月	1990/3	構造	鉄骨鉄筋コンクリート造
現況	空家		

専有部分			
専有面積	73.06㎡	間取り	3LDK
バルコニー向き	南東	バルコニー面積	22.68㎡
階数/階建	1/14	駐車場	空無
用途地域		土地権利	所有権
総戸数	戸	管理会社	?東急コミュニティ
管理方式	全部委託	管理費	7,830円
修繕積立金	5,790円		

取引条件等			
引渡時期	相談	取引態様	仲介

その他	
物件キーワード	高槻市、高槻市駅、道鷄町5丁目、中古マンション、バス停徒歩3分、1階部分、専用庭、ペット飼
問い合わせ先	(株)三幸住研 072 - 683 - 1050
備考	現況優先 上記専用庭面積には、テラス面積が含まれております

間取り図



地図

