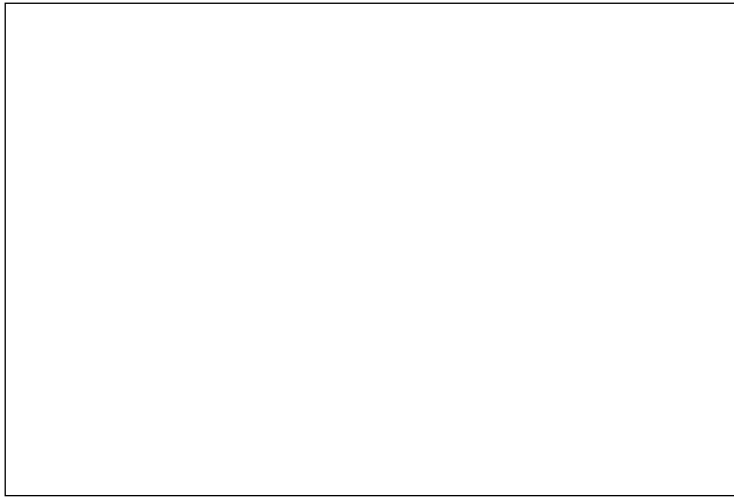


イメージ



間取り図



価格	1,580万円
セールスポイント	阪急高槻市駅徒歩6分・JR高槻駅徒歩12分の2WAYアクセス！ 土地面積：150.88㎡（約45.64坪）！

所在地・交通			
所在地	高槻市大手町3		
交通	阪急京都線高槻市駅徒歩6分、東海道本線高槻駅徒歩12分		
沿線駅	高槻市駅、高槻駅		
小学校	高槻小学校	中学校	第一中学校

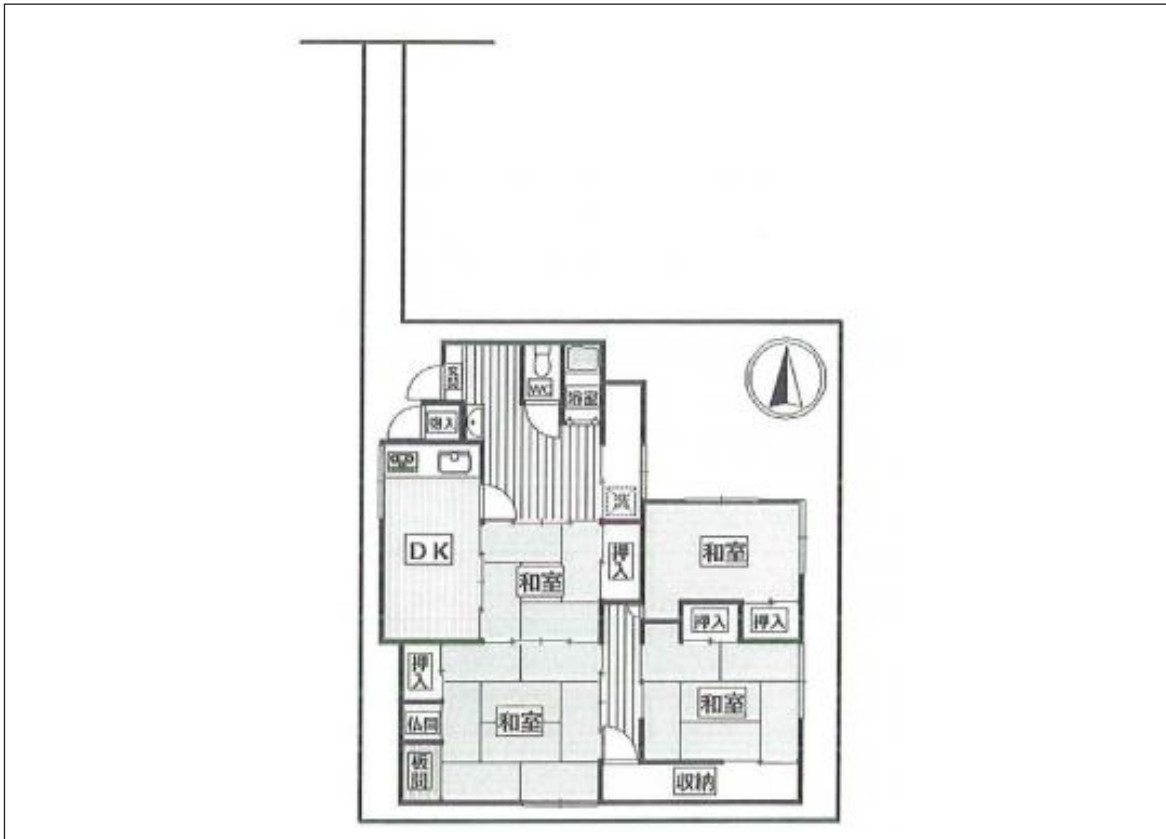
土地・建物			
建物面積	42.9㎡	土地面積	150.88㎡
築年月/完成予定	1930/1	構造	木造
リフォーム			
現況	空家		

専有部分			
土地権利	所有権	間取り	4DK
地目	宅地	接道状況	北約5.8m 公道に約1m接面
駐車場	なし	階建	1階
建ぺい率	60%	容積率	200%
用途地域	第二種住居地域		
都市計画	市街化区域		

取引条件等			
引渡時期	即時	取引態様	仲介

その他	
物件キーワード	高槻市、高槻市駅、高槻駅、大手町、中古戸建、駅徒歩圏、2WAYアクセス、駐車場無し、高槻小
問い合わせ先	(株)三幸住研 072 - 683 - 1050
備考	現況優先 準防火地域・文化財保護法

間取り図



地図

