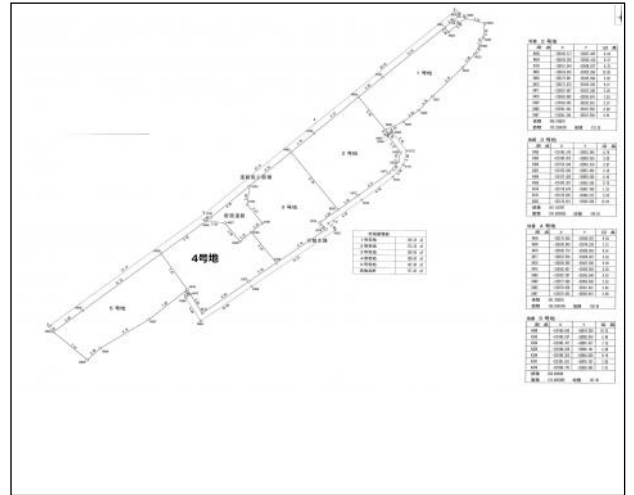


イメージ



間取り図



価格	2,279万円
セールスポイント	トリニティ 浦堂本町 仲介手数料不要！南側ひな壇、眺望・採光良好！

所在地・交通			
所在地	高槻市浦堂本町4号地		
交通	東海道本線高槻駅市バス乗車 芝谷古墳前停徒歩4分		
沿線駅	高槻駅		
小学校	安岡寺小学校	中学校	芝谷中学校

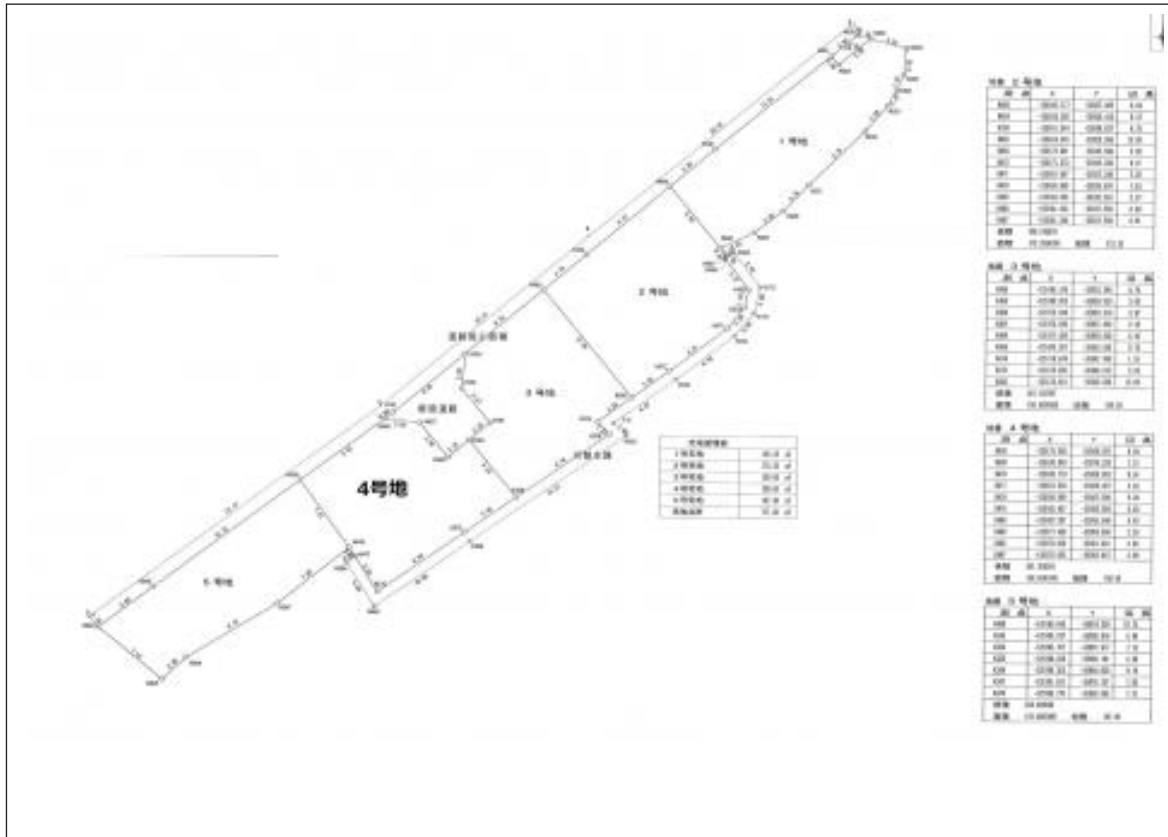
土地・建物			
土地面積	150.65㎡	坪数	45.57坪
現況	更地		

専有部分			
土地権利	所有権	建築条件	無
地目	宅地	接道状況	北西約4.8m
建ぺい率	50%	容積率	100%
用途地域	第一種低層住居専用地域	都市計画	市街化区域

取引条件等			
引渡時期	相談	取引態様	売主

その他	
物件キーワード	高槻市、高槻駅、浦堂本町、土地、建築条件付土地、新築戸建、芝谷中学校、安岡寺小学校
問い合わせ先	(株)三幸住研 072 - 683 - 1050
備考	学校区については、住宅地ではないため、清水小学校 第9中学校・安岡寺小学校ー芝谷中学校のどちらかになると思われます。高槻市教育委員会において、ご確認ください。

間取り図



地図

