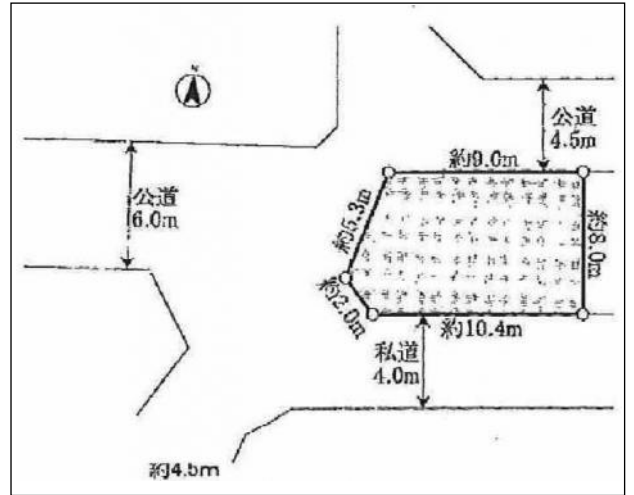


イメージ



間取り図



価格	1,680万円
セールスポイント	阪急高槻市駅まで徒歩20分！ 北・南・西の三方角地！

所在地・交通			
所在地	高槻市城南町1丁目21		
交通	阪急京都線高槻市駅徒歩20分、阪急京都線高槻市駅市バス10分 東庄所停徒歩4分		
沿線駅	高槻市駅		
小学校	西大冠小学校	中学校	城南中学校

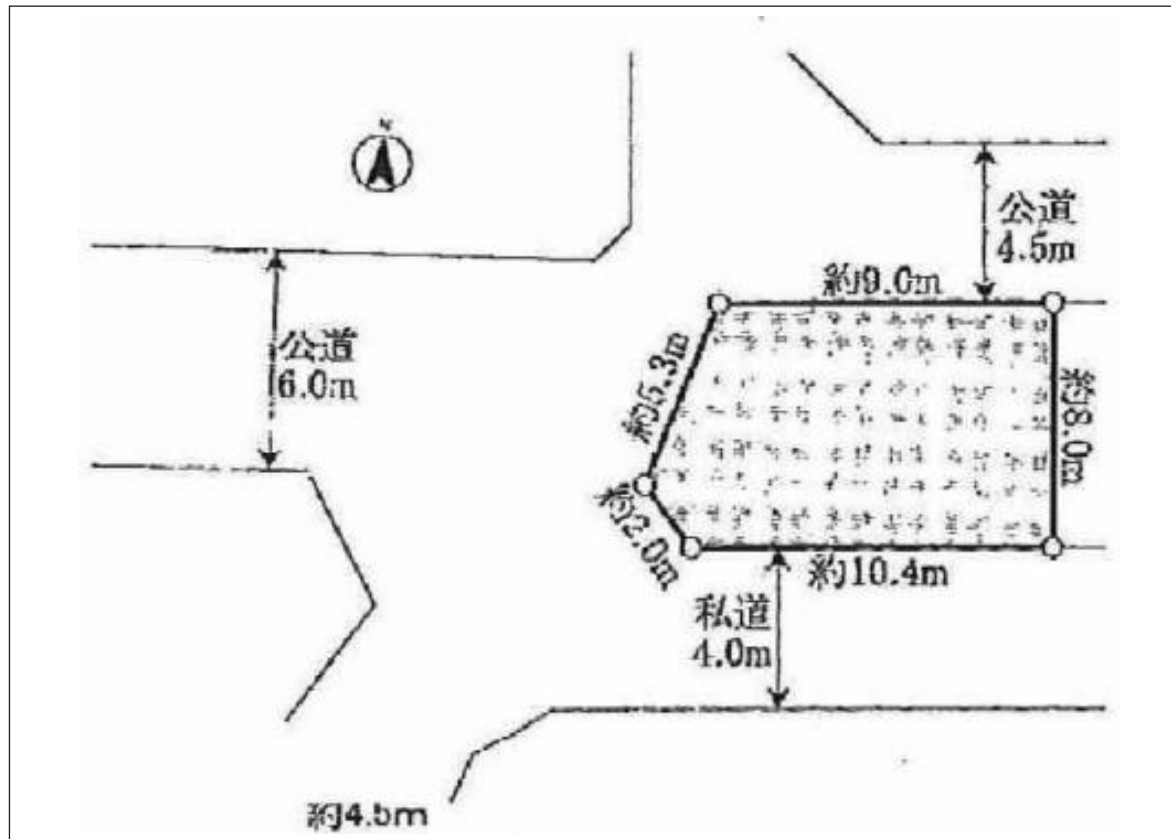
土地・建物			
土地面積	79.93㎡	坪数	24.17坪
現況	その他		

専有部分			
土地権利	所有権	建築条件	なし
地目	宅地	接道状況	西6m・北4.5m・南私道4m
建ぺい率	60%	容積率	200%
用途地域	第一種中高層住居専用地域	都市計画	市街化区域

取引条件等			
引渡時期	相談	取引態様	仲介

その他	
物件キーワード	高槻市、高槻市駅、城南町1丁目、土地、建築条件無し土地、三方角地、西大冠小学校、城南中学
問い合わせ先	(株)三幸住研 072 - 683 - 1050
備考	現況優先 古家有 (木造瓦葺平屋建・昭和42年4月建築・床面積45.54㎡)

間取り図



地図

